

Liaison radio MI-6

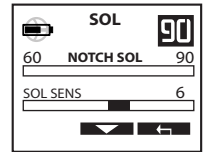
Connexion radio entre le MI-6 et le DEUS plus fiable et plus rapide.

Nouveau Mode EXPERT: SOL SENSIBILITÉ

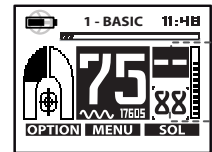
Ajout du menu « SOL SENSIBILITÉ » dans SOL > EXPERT. Ce nouveau réglage permet d'ajuster la capacité à tracker des sols en fonction de leur intensité et d'éviter de pister des sols peu minéralisés.


- **SOL SENS bas (1 à 5)** : Les sols faiblement minéralisés sont ignorés et le DEUS ne tracke pas et n'affiche pas les valeurs sol (niveau conseillé).
- **SOL SENS haut (6 à 10)** : Le DEUS tracke même les sols faiblement minéralisés.

Note : N'ajustez pas le « SOL SENS » trop haut au risque de percevoir plus d'instabilités. Des niveaux de 1 à 5 sont conseillés, ils vous procureront une meilleure stabilité que le V4.0.



EFFET DE SOL



- Si le DEUS ne mesure plus d'effet de sol pendant 7 secondes ou mesure un niveau inférieur au « SOL SENS » pendant plus de 7 secondes, il affiche désormais  comme indice de valeur sol.
- De même en mode Tracking, si le DEUS ne mesure plus d'effet de sol pendant 30 secondes, il force le réglage à 88 par défaut pour plus de stabilité.

Ceci se produit si le sol n'est plus assez minéralisé ou si le niveau de minéralisation est inférieur à votre réglage « SOL SENS », ou encore simplement si vous vous arrêtez de détecter. Dès que vous reprendrez la détection, ou si le sol redevient suffisamment minéralisé, alors le DEUS trackera à nouveau le sol et affichera la valeur mesurée.

Note : Les disques HF ne nécessitent pas de mise à jour pour le moment, ils sont donc ignorés lors de la mise à jour.

Liaison radio MI-6

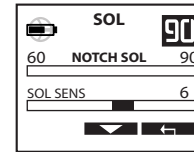
Connexion radio entre le MI-6 et le DEUS plus fiable et plus rapide.

Nouveau Mode EXPERT: SOL SENSIBILITÉ

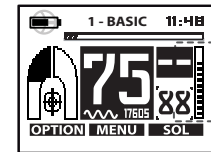
Ajout du menu « SOL SENSIBILITÉ » dans SOL > EXPERT. Ce nouveau réglage permet d'ajuster la capacité à tracker des sols en fonction de leur intensité et d'éviter de pister des sols peu minéralisés.


- **SOL SENS bas (1 à 5)** : Les sols faiblement minéralisés sont ignorés et le DEUS ne tracke pas et n'affiche pas les valeurs sol (niveau conseillé).
- **SOL SENS haut (6 à 10)** : Le DEUS tracke même les sols faiblement minéralisés.

Note : N'ajustez pas le « SOL SENS » trop haut au risque de percevoir plus d'instabilités. Des niveaux de 1 à 5 sont conseillés, ils vous procureront une meilleure stabilité que le V4.0.



EFFET DE SOL



- Si le DEUS ne mesure plus d'effet de sol pendant 7 secondes ou mesure un niveau inférieur au « SOL SENS » pendant plus de 7 secondes, il affiche désormais  comme indice de valeur sol.
- De même en mode Tracking, si le DEUS ne mesure plus d'effet de sol pendant 30 secondes, il force le réglage à 88 par défaut pour plus de stabilité.

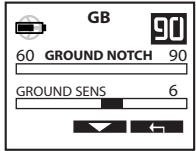
Ceci se produit si le sol n'est plus assez minéralisé ou si le niveau de minéralisation est inférieur à votre réglage « SOL SENS », ou encore simplement si vous vous arrêtez de détecter. Dès que vous reprendrez la détection, ou si le sol redevient suffisamment minéralisé, alors le DEUS trackera à nouveau le sol et affichera la valeur mesurée.

Note : Les disques HF ne nécessitent pas de mise à jour pour le moment, ils sont donc ignorés lors de la mise à jour.

MI-6 radio link

La conexión de radio entre el MI-6 y el DEUS es más rápida y fiable.

Nuevo modo EXPERT: SENSIBILIDAD DE SUELO

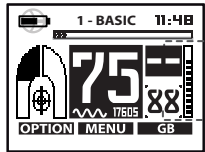


Se agrega en el menú "Sensibilidad de suelo" in GB > EXPERT. Este nuevo ajuste permite ajustar la habilidad de las máquinas para rastrear suelos de acuerdo con su intensidad. Con esto se consigue evitar el rastreo en suelos con baja mineralización.

- **SENSIBILIDAD DE SUELO baja (1 a 5):** los suelos ligeramente mineralizados son ignorados, el DEUS no los rastrea y no mostrará valores de suelo, el Deus irá por defecto al nivel recomendado.
- **GROUND SENS high (6 to 10):** The DEUS will track even low mineralized soils.

Note : Do not be tempted to adjust the "GROUND SENS" too high as this may introduce more instability and false ground readings. Levels of 1 to 5 are recommended, they will give you better stability over the V4.0.

GROUND EFFECT



- Ground measurement display: If the DEUS does not register a ground effect for 7 seconds or receives a level lower than the set "GROUND SENS" for more than 7 seconds it will now display **==**
- Ground Tracking: If the DEUS no longer measures a suitable ground effect for 30 seconds it will default the tracking to a setting value of 88 for more stability.

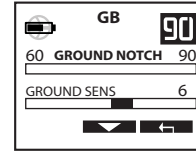
For example the ground value will revert to default if: The soil is not mineralized enough or if the level of mineralization is lower than your set "GROUND SENS", or simply if you stop detecting. As soon as you resume detecting or if the soil becomes sufficiently mineralized again, the DEUS will continue to track the soil and the display will show the measured value.

Note : HF coils do not require software updates for the moment, they are ignored during the update.

MI-6 radio link

The Radio connection between MI-6 and DEUS is now more reliable and faster.

New EXPERT Mode : GROUND SENSITIVITY

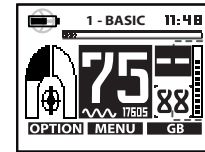


New menu addition "Ground Sensitivity" in GB > EXPERT. This new setting makes it possible to adjust the machines ability to track soils according to their intensity. This makes it possible to avoid tracking on soils with a low mineralisation.

- **GROUND SENS low (1 to 5):** Slightly mineralized soils are ignored and the DEUS does not track and will not display ground values, the Deus will default to the recommended level.
- **GROUND SENS high (6 to 10):** The DEUS will track even low mineralized soils.

Note : Do not be tempted to adjust the "GROUND SENS" too high as this may introduce more instability and false ground readings. Levels of 1 to 5 are recommended, they will give you better stability over the V4.0.

GROUND EFFECT



- Ground measurement display: If the DEUS does not register a ground effect for 7 seconds or receives a level lower than the set "GROUND SENS" for more than 7 seconds it will now display **==**
- Ground Tracking: If the DEUS no longer measures a suitable ground effect for 30 seconds it will default the tracking to a setting value of 88 for more stability.

For example the ground value will revert to default if: The soil is not mineralized enough or if the level of mineralization is lower than your set "GROUND SENS", or simply if you stop detecting. As soon as you resume detecting or if the soil becomes sufficiently mineralized again, the DEUS will continue to track the soil and the display will show the measured value.

Note : HF coils do not require software updates for the moment, they are ignored during the update.